

## 2. 车辆信息

外装总揽 (前视图).....	2-2
外装总揽 (后视图).....	2-3
后视摄像头.....	2-4
中央控制台总揽.....	2-6
方向盘控制总揽.....	2-8
动力电部件舱总揽.....	2-9
外形尺寸.....	2-10
电动汽车规格.....	2-11
灯泡瓦数.....	2-12
轮胎和车轮.....	2-13
轮胎载重指数和速度等级.....	2-14
车轮定位.....	2-14
制动器信息.....	2-15
暖风 & 空调系统.....	2-15
车辆重量和行李箱容量.....	2-16
推荐油液型号和容量.....	2-16
车辆识别码 (VIN).....	2-17
车辆合格证标签.....	2-18
轮胎规格和轮胎气压标签.....	2-18
电机号码.....	2-18
空调压缩机标签.....	2-19
制冷剂标签.....	2-19
推荐电子标识 (RFID) 标签位置.....	2-19
开源软件声明.....	2-19

## 外装总揽 (前视图)

前视图



实际形状可能与图示不同。

(1) 机舱盖 .....	5-42
(2) 大灯 .....	5-55、9-40
(3) 轮胎和车轮 .....	9-21
(4) 侧视镜 .....	5-30
(5) 全景天幕 .....	5-40
(6) 前挡风玻璃雨刮器片 .....	5-65、9-16
(7) 门窗 .....	5-36

## 外装总揽（后视图）

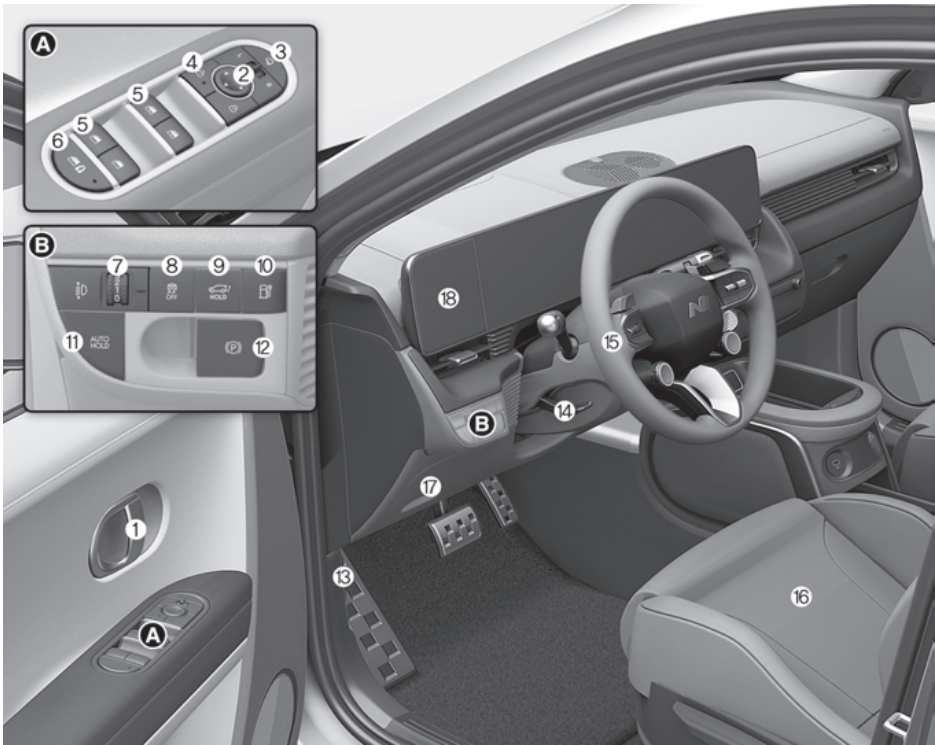
前挡风玻璃雨刮器片



实际形状可能与图示不同。

(1) 车门 .....	5-18
(2) 电动充电口门 .....	5-49
(3) 后组合灯 .....	5-55、9-40
(4) 电动后备箱门 .....	5-43
(5) 高位制动灯 .....	9-41
(6) 后窗雨刮器刮片 .....	5-67、9-16
(7) 后雾灯 .....	9-40
(8) 天线 .....	5-97
(9) 牌照灯 .....	9-41

## 后视摄像头



实际形状可能与图示不同。

(1) 车门内侧手柄 .....	5-21
(2) 侧视镜控制开关 .....	5-30
(3) 侧视镜折叠按钮 .....	5-30
(4) 中央控制门锁操纵开关 .....	5-21
(5) 电动门窗开关 .....	5-37
(6) 电动门窗锁止按钮 .....	5-38
(7) 大灯水平调整开关 .....	5-58
(8) 电子稳定控制关闭 (ESC OFF) 按钮 .....	6-31
(9) 电动后备箱门按钮 .....	5-44
(10) 电动充电口门打开开关 .....	5-49
(11) 自动驻车 (AUTO HOLD) 按钮 .....	6-27
(12) 电控驻车制动器 (EPB) 开关 .....	6-25
(13) 动力电部件舱释放杆 .....	5-42
(14) 方向盘倾斜 / 伸缩操纵开关 .....	5-27
(15) 方向盘 .....	5-27
(16) 座椅 .....	3-4

(17)保险丝盒 .....	9-27
(18)仪表板侧装饰板 .....	5-91

## 中央控制台总揽

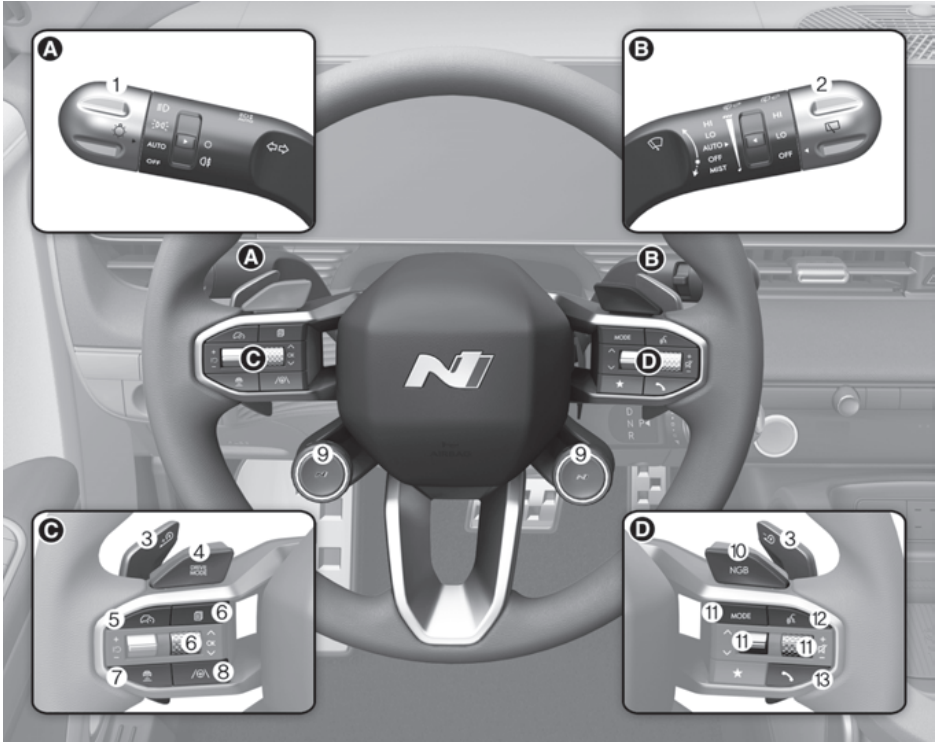


实际形状可能与图示不同。

(1) 仪表盘 .....	4-2
(2) 喇叭 .....	5-29
(3) 驾驶位正面气囊 .....	3-35
(4) 起动 / 停止按钮 .....	6-5
(5) 换档旋钮 (转动式换档器) .....	6-9
(6) 信息娱乐系统 .....	5-98
(7) 危险警告灯开关 .....	8-2
(8) 自动暖风 & 空调控制系统 .....	5-68
(9) USB 接口 / 充电接口 .....	5-96、5-90
(10) USB 接口 / 充电接口转换按钮 .....	5-90
(11) USB 充电接口 .....	5-90
(12) 无线充电指示灯 .....	5-91
(13) 智能手机无线充电系统 .....	5-91
(14) 泊车 / 影像模式按钮 .....	7-95、7-98、7-122
(15) 泊车安全按钮 .....	7-110、7-115
(16) 电源插座 .....	5-89

(17)中央控制台 .....	5-87
(18)手套箱 .....	5-87
(19)副驾驶正面气囊 .....	3-35

## 方向盘控制总揽

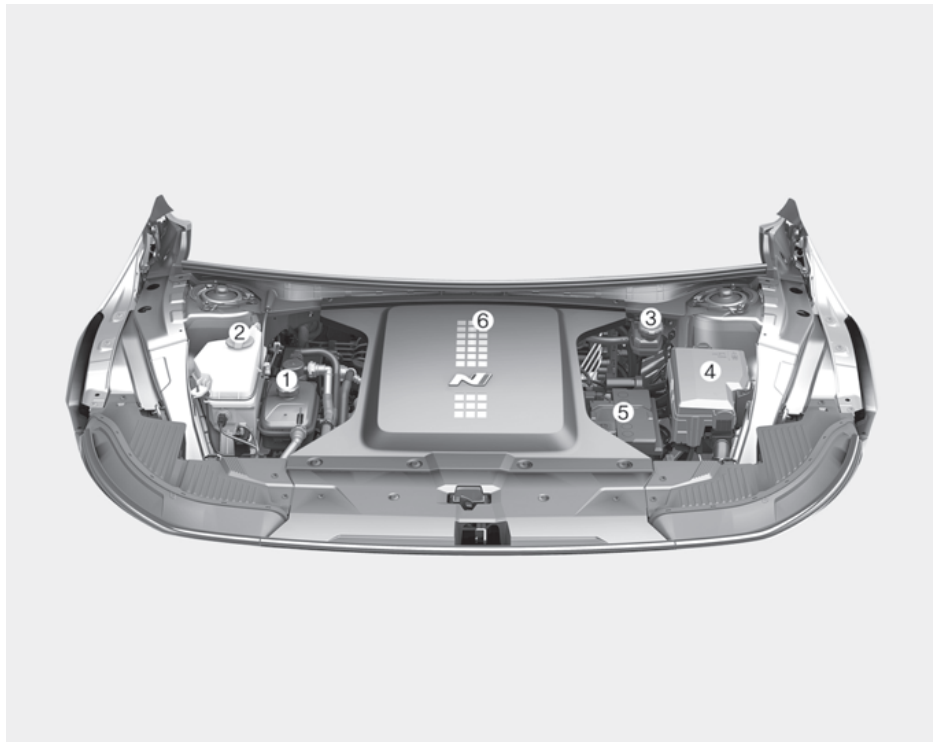


实际形状可能与图示不同。

(1) 灯光控制杆 .....	5-55
(2) 雨刮器与喷水器控制杆 .....	5-65
(3) 拨片换挡开关 .....	6-14
(4) 驾驶模式按钮 .....	6-42
(5) 驾驶辅助按钮 .....	7-64
(6) 仪表盘显示器控制 .....	4-22
(7) 车距设置按钮 .....	7-65
(8) 车道驾驶辅助按钮 .....	7-28
(9) N1/N2 按钮 .....	6-41
(10)e-N 驾趣增强模式 (NGB) 按钮.....	6-52
(11)音响远程控制按钮 .....	5-97
(12)语音识别按钮 .....	5-98
(13)Bluetooth® 免提电话按钮 .....	5-98



## 动力电部件舱总揽



实际车辆的动力电部件舱配置可能与图示不同。

(1) 冷却液箱.....	9-11
(2) 挡风玻璃清洗液箱.....	9-14
(3) 制动油储油箱.....	9-13
(4) 保险丝盒.....	9-26
(5) 蓄电池 (12 V).....	9-18
(6) 空调滤清器.....	9-15

## 外形尺寸

NENEV4WD	
项目	mm
全长	4,715
全宽	1,940
全高	1,585
前轮距	1,667
后轮距	1,672
轴距	3,000



## 电动汽车规格

NENEV4WD		
项目		标准类型
电机	最大输出 (配备e - N 驾趣增强模式)(kW)	前166 +后282 (前175 +后303)
	最大转矩 (配备e - N 驾趣增强模式)(N·m)	前350 +后390 (前370 +后400)
蓄电池(锂离子)	能量(kWh)	83.3
	功率输出(kW)	535/432
	电压(V)	692
充电器(OBC: 车载蓄电池充电器)	最大功率(kW)	7(配备单相电流) 10.5(配备三相电流)
CVW	kg	2,200
PAW (FRT/RR)	kg	1,315/1,425
油耗	kWh/100km	17.0
最高速度	km/h	260
最大爬坡能力		大于40 %

## 灯泡瓦数

灯泡		灯泡类型	瓦数
前	大灯	近光	LED
		远光	LED
	日间行车灯(DRL)/驻车灯		LED
	转向信号灯		LED
	侧面转向灯		LED
后	尾灯/制动灯		LED
	转向信号灯		LED
	倒车灯		LED
	高位制动灯		LED
	雾灯		LED
	牌照灯		LED
车内	阅读灯		LED
	内顶灯		LED
	行李箱灯		LED
	梳妆镜灯		LED
	氛围灯 (前车门灯, 乘员座无盖托盘灯)		LED
	手套箱灯		LED

## 轮胎和车轮

NENEV4WD									
项目	轮胎规格	车轮规格	轮胎气压 kPa(psi)						车轮螺母规定扭矩 [kgf·m (lbf·ft, N·m)]
							赛道驾驶 <sup>*1</sup>		
			前	后	前	后	前	后	
全尺寸轮胎	275/35 ZR21	9.5J×21	240(35)	250 (36)	300 (44)	230 (33)	220 (32)	18-20(130 -145,176- 196)	

\*1 参考热胎状态(轮胎温度升高时的状态)的规定轮胎气压。载客量限制为 2 人,无行李。完成赛道行驶后,更换为规定正常道路和驾驶条件下的适当轮胎气压。

### 参考

- 如果预计将遭遇到较冷温度环境,允许在标准轮胎气压的基础上增加 20 kPa(3 psi) 的压力。  
通常温度每下降 7 °C 时,轮胎气压损失约为 7 kPa(1 psi)。如果预计将遭遇到极端温度变化,按需要复查轮胎气压,以保持轮胎气压正常。
- 轮胎气压随海拔高度的变化而改变(每公里(或英里)海拔高度的气压变化约为 10 kPa(1.4 psi))。如果在海拔较高或较低的地区驾驶车辆,一定要检查并调整轮胎气压。
- 轮胎气压不要超过在轮胎侧壁上标注的最大气压标准。

### ⚠ 注意

更换轮胎时,请使用与车辆配套轮胎规格、类型、品牌、结构和胎面花纹相同的轮胎。否则,可能会损坏车辆部件,或者导致其运行不规则。

## 轮胎载重指数和速度等级

项目	轮胎规格	车轮规格	负荷容量		速度等级	
			LI <sup>*1</sup>	kg	SS <sup>*2</sup>	km/h
全尺寸轮胎	275/35ZR21	9.5J×21	103	875	Y	300

\*1 载重指数

\*2 速度等级代码

## 车轮定位

NENEV4WD		
项目	前	后
车轮外倾角	-1.5°±0.5°	-1.5°±0.5°
主销后倾角(至地面)	5.78°±0.5°	-
前束(总计)	0.2°±0.2°	0.26°±0.2°
主销内倾角	13.64°±0.5°	-

## 制动器信息

NENEV4WD	
制动踏板全部行程 (mm)	制动盘规格 (mm)
136	<ul style="list-style-type: none"> <li>前制动盘: <math>\varnothing</math> 400 x 34 t</li> <li>后制动盘: <math>\varnothing</math> 360 x 20 t</li> </ul>

如果制动盘厚度小于下述界限值, 我们建议您将此系统有关的所有检查、维修和更换工作交由现代汽车授权经销商进行。

- 前 (21"): 32 mm
- 后 (19"): 18 mm

## 暖风 & 空调系统

项目	容积重量	型号
制冷剂	950±25 g	R-134a
压缩机润滑油	180±10 g	POE

我们建议您向现代汽车授权经销商咨询详细信息。

## 车辆重量和行李箱容量

NEEV4WD			
项目			数值
总体车重			2,660 kg
行李箱容量	最大值	1排后面	1,540 ℓ
	最小值	2排后面	480ℓ

## 推荐油液型号和容量

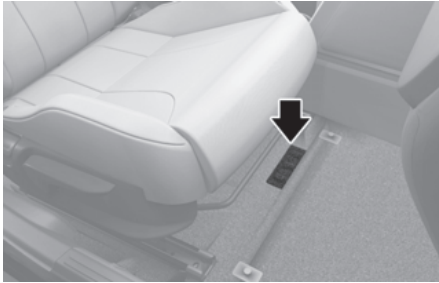
为了获得良好的车辆、动力传动系统的性能和耐久性，仅能使用品质合格的油液。在本车辆上推荐使用油液的型号和容量，请参考下表。

油液		容量	型号
减速器油	前	3.2 ℓ	HK ATF 65 SP4M-1
	后	3.4 ℓ	
冷却液		16.62 ℓ	电动汽车专用冷却液
制动油		按需要	SAE J1704 DOT-4 LV, FMVSS 116 DOT-4, ISO 4925 CLASS-6
电子限滑差速器(e-LSD)油		480 ± 15 ml	SHELL TF0870 C



## 车辆识别码 (VIN)

车架上车辆识别码 (VIN)



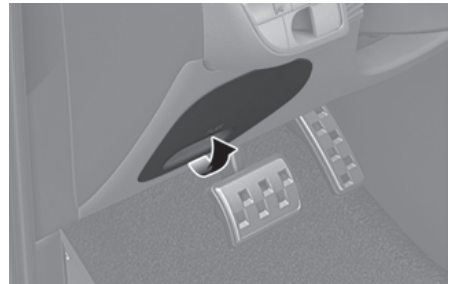
使用车辆识别码(VIN)可在政府部门注册您的车辆, 并处理车辆所有权有关的所有法律事务。

车辆识别码(VIN)冲印在前右座椅下方的底板上。要查看车辆识别码(VIN), 打开盖即可。

车辆识别码(VIN)标签(如有配备)



在左侧仪表板顶部附着板件上也刻有车辆识别码(VIN)。从车外透过挡风玻璃可轻易看到此板件上的车辆识别码(VIN)。



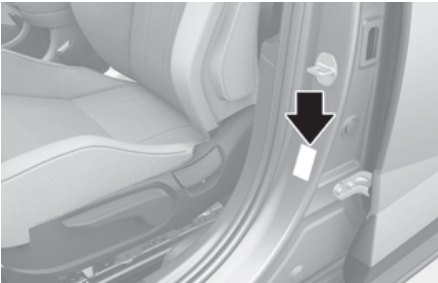
使用现代汽车公司授权诊断设备可以从ECU上读取到车辆识别码(VIN)。将诊断设备连接在车内保险丝盒上的车载诊断(OBD)连接器上。我们建议您向现代汽车授权经销商咨询详细信息。

## 车辆合格证标签



车辆合格证标签位于驾驶位(或副驾驶)侧中央立柱上,在此标签上也标有车辆识别码(VIN)。

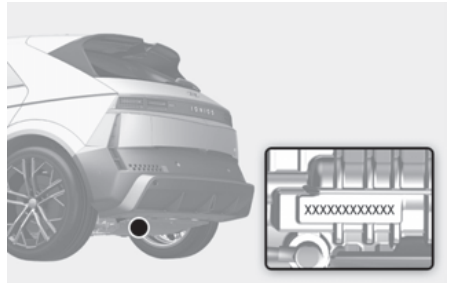
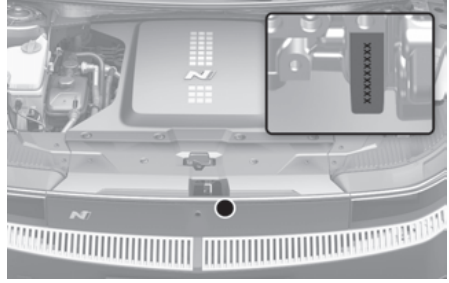
## 轮胎规格和轮胎气压标签



您的新车配套轮胎是为了提供最佳车辆驾驶性能而选用的。

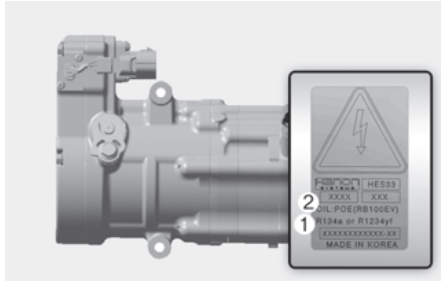
轮胎标签位于驾驶位侧中央立柱上,标有您车辆的推荐轮胎气压。

## 电机号码



可以在车辆底部检查电机编号。

## 空调压缩机标签



空调压缩机标签上标有您车辆配备的压缩机型号、供应商配件号、生产编号，以及制冷剂(1)和压缩机润滑油(2)的规格。

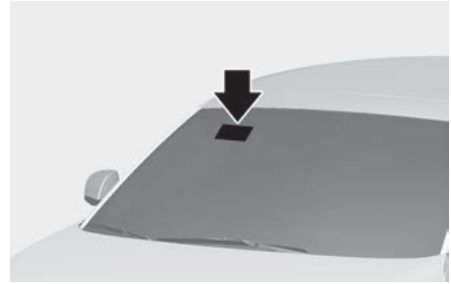
## 制冷剂标签

**+** 如有配备



在制冷剂标签上标有制冷剂型号和制冷剂容量信息。

## 推荐电子标识 (RFID) 标签位置



电子标识(RFID)标签应粘贴在车辆挡风玻璃内侧的推荐位置。请确保粘贴的位置不妨碍驾驶员的视线。

## 开源软件声明

在本车辆中应用开源许可软件。在本车辆中应用开源许可软件。可以在(<https://www.hyundai.com/worldwide/opensource>)网站上查询开源软件的信息，包括源代码、版权声明和引用的许可条款等。

在您购买现代汽车产品之日起的3年内，现代汽车公司根据通过 [opensource@hyundai.com](mailto:opensource@hyundai.com) 电子邮箱接收到的电子邮件中所请求的车载软件开源代码需求，通过光盘等存储介质向您提供开源代码，而且保证最低收费，包括存储设备成本和配送成本。

